

MycoSolutions
inspired by nature

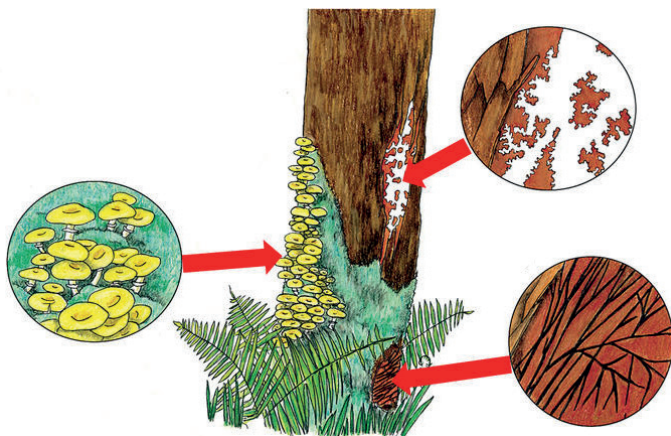
Con
l'antagonista
**Trichoderma
atrobrunneum**

Bio Agent Avengelus

Decontaminazione del suolo da *Armillaria mellea*

Decontaminazione perenne del suolo

Armillaria mellea è uno dei più importanti agenti patogeni delle piante legnose. Foreste, frutteti, vigneti e parchi lottano contro la contaminazione del suolo da *Armillaria* e le infezioni che ne derivano.



Le piante legnose stressate (ad esempio a causa della siccità) sono maggiormente colpite. Attraverso la crescita di strutture di resistenza (rizomorfe), *Armillaria mellea* riesce a penetrare nella corteccia delle radici. Agisce come parassita della corteccia o agente patogeno del marciume radicale.

Armillaria mellea decompone la lignina e la cellulosa. Appartiene ai patogeni responsabili del marciume bianco.

Questo patogeno può diventare molto grande e crescere per anni. Può estendersi su ettari e infestare tutto il legno.

Solo un trattamento che duri diversi anni può portare al successo.

Facile da usare

Il granulato di Avengelus può essere facilmente applicato sul suolo prima delle piogge. La sospensione di spore di Avengelus può essere diluita con acqua. L'obiettivo è quello di distribuire le spore di *Trichoderma atrobrunneum* nei 20-40 cm superiori del terreno a livello del parassita o delle radici della pianta. A seconda della den-

sità dell'infestazione consigliamo 1-4 applicazioni all'anno ogni 4 settimane per diversi anni.

Pali di monitoraggio

Per misurare il successo del trattamento con *Trichoderma* nel suolo, vengono inseriti nel terreno dei pali di monitoraggio. I pali sono posizionati dove sono stati osservati i corpi fruttiferi e in zone dove l'albero potrebbe ammalarsi facilmente. Per una migliore tracciabilità, si raccomanda di contrassegnare i pali con diversi colori o di disegnare una mappa con la misurazione dei pali. Un anno dopo l'introduzione, i pali vengono controllati e il grado di decomposizione (0 = intatto, nessuna decomposizione,



4 = decomposizione molto grave) viene determinato con una tabella. In questo modo viene abilitato il monitoraggio dell'area trattata.

